

Pervers Narcissiques

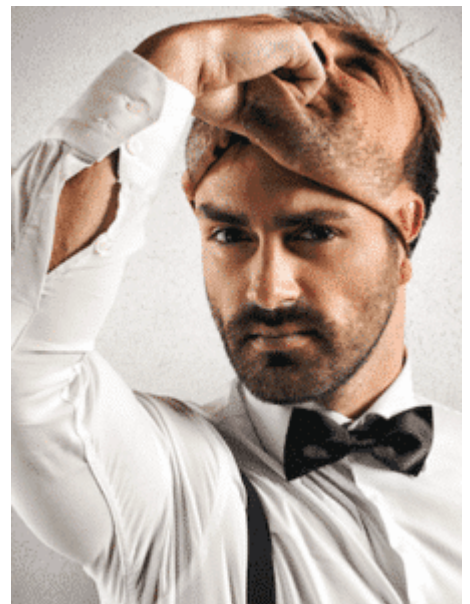
Vous vous demandez légitimement si vous êtes réellement face à une ou un manipulateur pervers narcissique ou « juste » face à une personne toxique. L'expression « **pervers narcissique** » est utilisée en psychopathologie pour désigner les individus présentant une personnalité marquée à la fois par un narcissisme exacerbé et des traits de perversion morale. Nous allons déterminer cela ensemble.

Sur ce site, je vous propose différentes aides pour faire face à un pervers narcissique.

1. [Qu'est-ce qu'un Pervers Narcissique ?](#)
2. [Comment reconnaître un Pervers Narcissique ?](#)
3. [Comment fonctionne le Pervers Narcissique ?](#)
4. [Quels sont les recours juridiques face à un Pervers Narcissique ?](#)
5. [Comment peut-on aider un Pervers Narcissique ?](#)

Définition : Qu'est-ce qu'un Pervers Narcissique

Le manipulateur pervers narcissique, dit le pervers narcissique, ou encore le PN, peut-être un homme, une femme, un jeune, un responsable hiérarchique, un gourou... qui s'est construit autour d'une structure émotionnelle totalement immature. Pour lui, « l'autre » n'existe pas en tant qu'individu. Il n'est que l'objet de ses besoins.



A partir de cette réalité sur laquelle il n'a lui-même aucune prise, le pervers narcissique doit réussir à bâtir une personnalité puissante qui le protégera du vide sidéral de ce « Moi » qui n'a jamais pu devenir adulte. Le

manipulateur pervers narcissique tente de nous faire croire que l'on ne peut vivre sans lui, alors même qu'il est lui-même dans l'incapacité de vivre sans ce qu'on lui donne.

De cette immaturité, découle **un comportement à 100% centré sur lui-même** qui est **justifié par le fait que sa survie même en dépend**. Chaque acte, même en apparence désintéressé a toujours un bénéfice secondaire qui va le servir.

Voilà le mécanisme de la relation perverse qu'il met en place par crainte de l'anéantissement du « Moi ». **Le PN est un peu comme un préadolescent de 10/15 ans**, caractériel et mal élevé, **dans un corps d'adulte et avec un pouvoir de nuisance d'adulte**. Comme l'ado, il sera donc capable d'actions pulsionnelles démesurées, capable de punir l'autre, de bouder, de crier, d'imposer sa propre loi qui évoluera suivant ses propres intérêts.

Il joue sur un échiquier dont lui seul connaît les règles et il les réadapte au cours de la partie pour être certain de la gagner.

Comment reconnaître un Pervers Narcissique?

[Reconnaître le pervers narcissique](#) est primordial pour la suite des événements. On ne traite pas de la même manière avec un pervers narcissique ou simplement avec une personne toxique.

Il est essentiel de savoir si on a en face de soi une ou un manipulateur pervers. Notre comportement va en dépendre.

Pourquoi le pervers narcissique agit-il comme ça?

Pour comprendre le [fonctionnement du manipulateur pervers](#), il faut toujours revenir à ce postulat de base qui est qu'un PN est un préadolescent dans un corps d'adulte et avec un pouvoir de nuisance d'adulte. Pour lui l'autre n'existe pas. Il n'est là que pour le servir.

Il tentera de détruire l'autre comme on cherche à effacer une offense car, dans

son esprit malade et immature, faire disparaître l'autre fait que le problème n'existe plus.

La victime qui rompt le lien avec le prédateur commet un crime de lèse-majesté impardonnable. A partir de là, tous les coups sont permis.

Comment aider un Pervers Narcissique?

Qu'il s'ignore ou non, le Pervers Narcissisme est une pathologie qui se soigne, et il est important d'[aider ceux qui se pensent pervers narcissiques à s'en sortir](#).

Parlons en !

Vous n'avez plus envie de souffrir ?

[Discutons en ensemble](#)

Consultations en ligne de 40 minutes par Skype



© Geneviève Schmit, **experte** dans l'**accompagnement des victimes de manipulateurs pervers narcissiques** depuis 2008.

Pour toutes consultations à distance, laissez-moi un texto au **06.43.43.15.79**

[Ma page Facebook](#) | [Mon livre](#) | [Mon Twitter](#)

La reproduction intégrale de mon écrit est autorisée. Cependant, mon nom complet ainsi que le lien actif de la page du site internet <https://soutien-psy-en-ligne.fr> ou/et <https://pervers-narcissiques.fr> est obligatoire. Vous remerciant de votre compréhension ainsi que de l'intérêt porté à mon travail.

Geneviève Schmit.

J'aurais grand plaisir à lire vos interventions sur le Facebook qui vous est dédié :

Facebook pour les victimes de violence psychologique et de manipulation perverse. [Soutien.Psy](#)