

Origine de la perversion narcissique

Genèse de la personnalité perverse narcissique

ou

Comment devient-on manipulateur pervers narcissique ?

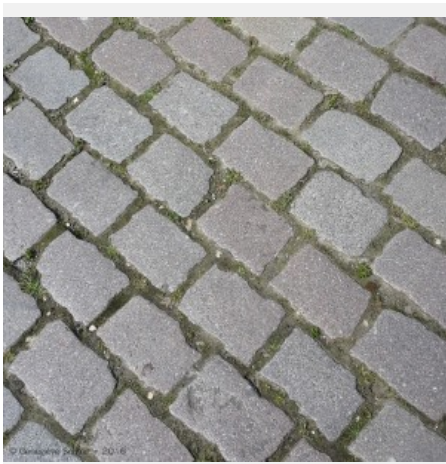
L'origine de la perversion narcissique est multifactorielle.

L'élaboration de cette réflexion provient de mes propres observations de centaines de cas clinique, de la lecture d'un nombre considérable de témoignage, de celle de différentes recherches scientifiques et d'échanges avec mes collègues. Il n'en reste pas moins que c'est mon hypothèse, et que d'autres peuvent exister.

Genèse de la personnalité perverse narcissique:

- ✓ Génétique
- ✓ Intra utérine
- ✓ Petite enfance
- ✓ Mécanismes de protection
- ✓ Imitation

Génétique



Origine de la perversion narcissique. Geneviève SchmitL'origine de cette psychopathologie peut être une anomalie qui apparaît précocement dans la construction du cerveau de l'enfant, et parmi d'autres paramètres, un déficit dans l'activation de la zone dédiée à l'affect. Pourtant, l'apparition et le développement de cette psychopathologie peuvent également débuter plus tard et être alors liés à son environnement et à la manière dont il y réagit.

Nous savons que le développement du cerveau du fœtus se fait en résonance avec l'environnement qui va accueillir l'enfant. Il s'agit d'une réalité liée à la nécessité de survivre et qui est connue des scientifiques comme du grand public.

Vie intra utérine & construction du cerveau

Le fœtus qui se prépare à vivre dans un monde de douceur, construit son cerveau pour correspondre aux besoins de ce monde-là. Un fœtus qui se prépare à vivre dans un monde de terreur construit son cerveau pour s'adapter au mieux aux violences qui semblent l'attendre. Le fœtus est « informé » de la nature du monde qui l'entoure grâce au lien direct et constant qu'il entretient avec sa mère. Tout ce que sa mère ressent, entend, tout ce qu'elle vit, se répercute en temps réel sur le fœtus et influence son développement.

Petite enfance & lien à la mère

Cette influence directe se prolonge dans les premiers jours, les premiers mois puis les premières années de l'enfance. La croissance du petit, et donc de son cerveau, tient compte des événements heureux ou traumatiques qui forment son quotidien et celui de sa mère et surtout de la manière dont celle-ci va les gérer. Même si le bébé n'est pas directement visé par les violences, il en ressent toute l'influence au travers du stress, de l'angoisse et de l'agitation de sa mère.

Mécanisme de protection

Instinctivement, le petit enfant met en place des mécanismes de protection, de plus en plus efficace, pour atténuer sa propre souffrance et survivre à l'environnement toxique.

Pourtant, ce n'est pas une fatalité! Si le petit enfant qui a développé en lui une carence émotionnelle et affective se trouve positivement stimulé par la mise en place d'un nouvel environnement protecteur, rassurant et valorisant, le trouble de comportement pathologique sera atténué. Malheureusement, ce qui est vrai dans un sens l'est aussi dans l'autre. Cette carence émotionnelle peut être renforcée par un environnement hostile et pervers.

Imitation

Un autre facteur peut inscrire définitivement ce déficit initial : l'imitation. L'enfant peut maintenir et même renforcer ce déficit émotionnel en imitant le parent pervers narcissique afin, d'une part d'attirer sa protection plutôt que son hostilité, et d'autre part par intérêt propre. En adoptant les codes du pervers narcissique, l'enfant comprendra vite l'intérêt que cela lui procure, d'autant plus que lui aussi aura besoin de se protéger de son vide intérieur.

Pour conclure

Je pense donc qu'il faut un ensemble complexe de situations renforçatrices d'une prédisposition pour produire un nouveau manipulateur pervers narcissique.

Mise en garde

Le parent protecteur projette parfois sur son enfant le comportement toxique du manipulateur pervers. En agissant de cette manière et sans s'en rendre compte, le parent protecteur amène l'enfant à marcher dans le sillage qu'on lui désigne. C'est ce qu'on appelle l'Effet Pygmalion, également appelé « prophétie auto

réalisatrice » et qui démontre que nous agissons inconsciemment de façon à provoquer ce que l'on croit.

Ce réflexe simpliste peut avoir des effets lourds de conséquences.

© Geneviève Schmit

12 juin 2016

La reproduction intégrale de mon écrit est autorisée. Cependant, mon nom complet ainsi que le lien actif de la page du site internet <http://soutien-psy-en-ligne.fr>

ou/et <https://pervers-narcissiques.fr> est obligatoire. Vous remerciant de votre compréhension ainsi que de l'intérêt porté à mon travail, Geneviève Schmit.



**Pervers-
narcissiques.fr
Site
portail
pour les
victimes
de PN**



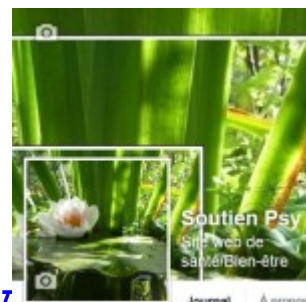
**Geneviève
Schmit,**

**coaching
thérapeut
ique.**

**© Geneviève Schmit, experte dans
l'accompagnement des victimes de
manipulateurs pervers narcissiques.
Pour toutes consultations à distance,
laissez-moi un texto au 06.43.43.15.79**

**J'aurais grand plaisir à lire vos
interventions sur le Facebook qui vous est
dédié: Facebook pour les victimes de
violence psychologique et de manipulation**

perverse. [Soutien.Psy](https://www.facebook.com/soutienpsy)



<http://bit.ly/origine-PN>